



MONTHLY MEMBERSHIP PROGRESS REPORT

Results as of: 6/30/2015

Multiple District 103

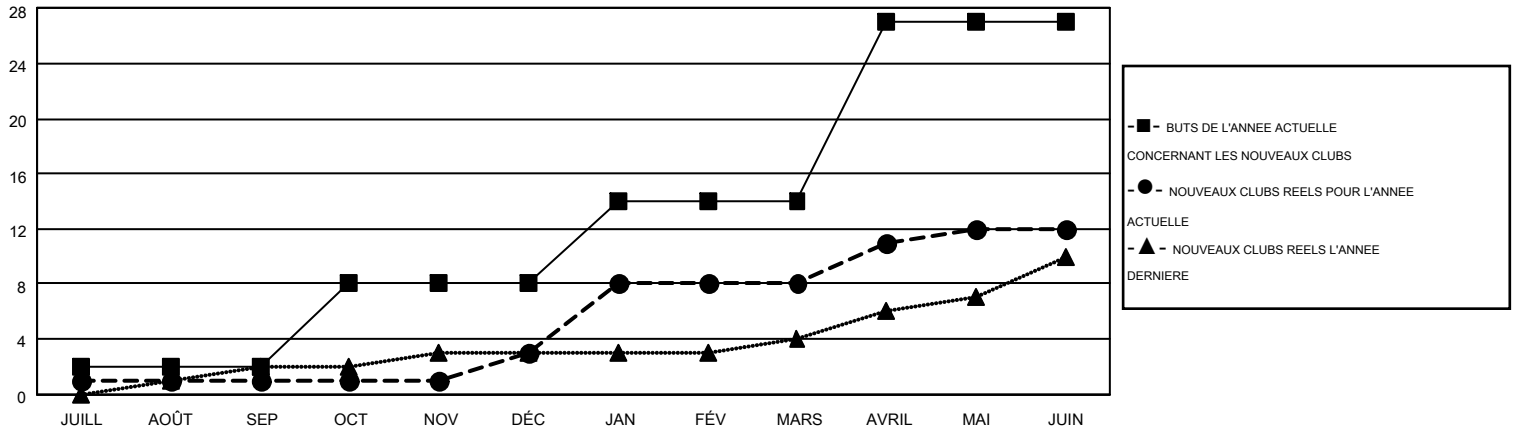
LOCATION: FRANCE

GMT: JEAN-JACQUES STOFFEL-MUNCK

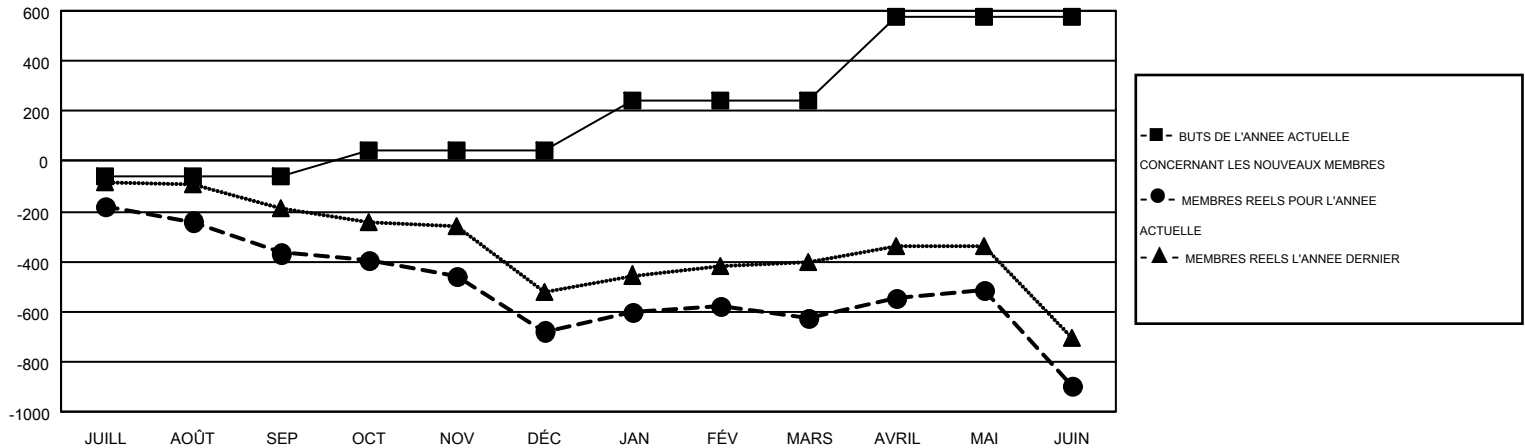
RC EME 4

Clubs					Membres				
RESULTATS POUR 2014-2015					RESULTATS POUR 2014-2015				
TRIMESTRE	BUT CONCERNANT LES NOUVEAUX CLUBS	NOUVEAUX CLUBS	CLUBS ANNULÉS	GAIN NET/PERTE NETTE	TRIMESTRE	BUT CONCERNANT LES NOUVEAUX MEMBRES	MEMBRES FONDATEURS ET NOUVEAUX AJOUTÉS	MEMBRES RADIÉS	GAIN NET/PERTE NETTE
JUILL/AOÛT/SEP	2	1	13	-12	JUILL/AOÛT/SEP	-59	317	684	-367
OCT/NOV/DÉC	6	2	1	1	OCT/NOV/DÉC	105	424	735	-311
JAN/FÉV/MARS	6	5	4	1	JAN/FÉV/MARS	196	663	609	54
AVRIL/MAI/JUIN	13	4	3	1	AVRIL/MAI/JUIN	336	737	1,013	-276

BUTS ET NOUVEAUX CLUBS REELS - CUMULATIF



BUTS ET MEMBRES REELS - CUMULATIF



CLUBS RADIÉS: 21

837 CLUBS OF 1238 ONT AJOUTE 1 OU PLUSIEURS NOUVEAUX MEMBRES

DISTRIBUTION PAR SEXE

HOMME 21,354 (79.15%)
FEMME 5,624 (20.85%)

MEMBRES RADIÉS

DECEDE 300
CLUB ANNULÉ 97
AUTRE 2,644
TOTAL 3,041

[CLIQUER ICI POUR AVOIR LES DONNEES DE L'EVALUATION DE SANTE](#)

MEMBRES D'UNITE FAMILIALE 497
CHEF DE FAMILLE 246
N'EST PAS CHEF DE FAMILLE 251